

【特にご注意いただきたい注意事項】

- 1) 1階の鍵は必ず閉めてご利用ください。
- 2) カフェの厨房スペースへの立ち入りは禁止です。
- 3) スペースには、ご予約者もしくは代理人の方が常駐してください。
- 4) 窓を開けてのご利用はご遠慮ください。

近隣の方へのご迷惑、害虫の侵入防止、転落防止の観点から、禁止しております。(5分程度の換気のための開放はOKです。)

- 5) 備品や設備に、破損・損失・汚れが発生した場合、修繕費用等を徴収させていただきます。ご了承ください。
- 6) お帰りの際は、立会いのもと最終確認がございます。予約終了時間より前に退出されたい場合、お早めにLINEもしくはお電話でご連絡ください。
- 7) 当スペースはご予約制です。ご予約時間を超えてのご利用はご遠慮ください。
- 8) ゴミはお持ち帰りをお願いします。オプションでゴミ処分対応可能です。
(ゴミオプションの場合も、分別まではお願いしております。)

【レンタルスペース「TASTE」ご利用案内】

当スペースは、たくさんの方が利用するシェアスペースです。
利用者みなさまが気持ちよくご利用いただけるような、運営・管理を心がけております。
ここにルール・注意事項・お守りいただき点、等を記載しておりますので

ご利用の前に、必ずお読みください。

【ご利用時の注意事項】

- **当スペースは、朝はカフェを営業しております。そのため、カフェの厨房スペースへの立ち入りは禁止しております。** お客様専用のキッチンスペースを用意しておりますので、そちらをご利用ください。
- 壁へのディスプレイは禁止させていただいております。ホワイトボードへの貼り付けをお願いしております。
- ご利用者の什器や機材の持ち込みは可能ですが、事前にご相談ください。また、電気を使用する機材の場合も、事前にご相談ください。電気使用料が多いと判断される場合、電気代として徴収させていただく場合がございます。
- 火気のご利用は禁止しております。(リクエスト制ですが、設備の卓上 IH は利用いただけます)
- テーブル・イスのレイアウト変更は可能です。お帰り時に、元の状態にお戻しく下さい。
- 発生したゴミは、ご利用者の方が責任を持ってお持ち帰りください。オプションで、ゴミの処分をご選択いただいた方も、分別までをお願いしておりますのでご協力お願いします。
(袋はこちらで準備します/利用時にでたゴミのみに限る)
- **椅子の上に立たないでください。** 脚立が必要な場合は、お申し付けください。
- 換気のため窓を開けることは可能ですが、**窓を開けてのご利用はご遠慮ください。** 近隣の方へのご迷惑、害虫の侵入防止、転落防止の観点から、禁止しております。
- **備品や設備に、破損・損失・汚れが発生した場合、補修費用等を徴収させていただきます。ご了承ください。**(例: トイレに嘔吐などの汚れ、壁紙のやぶれ、ソファのやぶれ、設備の破壊 など)
たくさんの方が利用するスペースです。きれいに保ち、皆様が気持ちよく使えるようししてください。

【駐車場について】

- 建物の裏側(2階入口の裏側)に、駐車場がございますが事前ご予約制です。希望台数を事前にご連絡ください。ご予約台数以上の駐車は近隣のコインパーキングをご利用ください。

【タバコについて】

- 当スペースは、全面禁煙です。喫煙する場合、1F 入口前の喫煙スペースをご利用ください。また灰皿はございませんので、ご自身でお持ち帰りください。

【禁止事項】 以下行為は、近隣へのご迷惑となるため、禁止させていただいております。

- 騒音・振動の激しい行為(バンド演奏、大声を出す、奇声を発する、走り回る行為)
- 窓を開ける行為。(換気は問題ございません。)
- 著しくスペースを汚す行為(落書き、嘔吐などの汚れ、壁紙やソファのやぶれ、設備の破壊等)

- カフェ厨房への立ち入り
- 椅子の上に立つ行為。
- 火気を伴う行為（設備のIHは可、油や煙、匂いの強いもの禁止）
- 事前にご連絡のご利用用途とは大きく異なるご利用
- その他、法を犯す行為

【その他注意事項】

- 当店は住宅地域内に位置します。近隣の方へ迷惑のかからないよう、十分に配慮をお願いします。当スペースにそぐわない利用内容と判断した場合、ご予約を中断させていただく場合がございます。
- ご利用時間中は、ご利用者、もしくは代理人の方が必ず常駐し、管理を行ってください。
- 当スペースにそぐわない利用内容と判断した場合、ご予約を中断させていただく場合がございます。お断りさせていただいております。
- ご予約時間内に、スペースで発生した事故に関しましては、当店は一切責任を負いかねますので、あらかじめご了承ください。
- カフェ厨房スペースには、機械等の危険物もありますので、絶対に立ち入らないでください。
- 当スペースで物販品の販売は可能です。販売内容によっては、ご利用いただけない場合もございますので、事前にご相談ください。
- スペースでのアルコールの持ち込み、飲酒は可能ですが、飲酒運転によるお帰りは絶対にやめてください。タクシーまたは代行を手配してください。
(日本料理、傾奇者「かぶきもの」の2Fと伝えるとスムーズです。)

・佐貫タクシー：0120-152-567	・チェンジ代行：0297-83-8090
・アール運転代行：0120-918-947	・みなみ運転代行：0297-62-5355
・バラ代行：0120-832-249	

～お帰りについて～

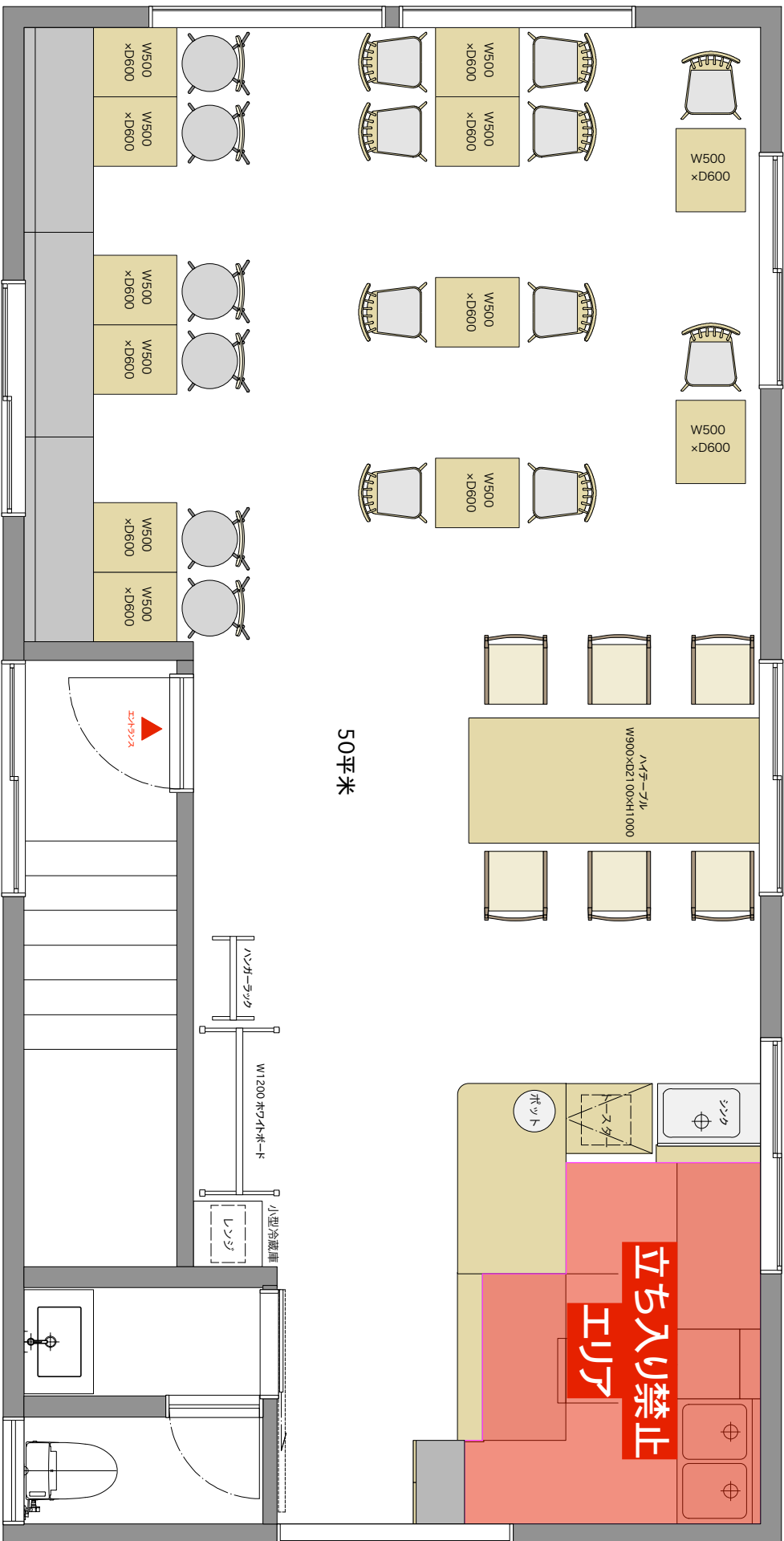
お帰りの際は、お立ち合いのもと、お忘れ物の確認、鍵の施錠をしにまいります。

予約最終時間の10分前には1Fにて待機しておりますが、

予約最終時間より10分以上前にお帰りになりたい際は、必ずお電話でお早めにご連絡ください。

■基本レイアウト

通常時、この状態でお貸しします。



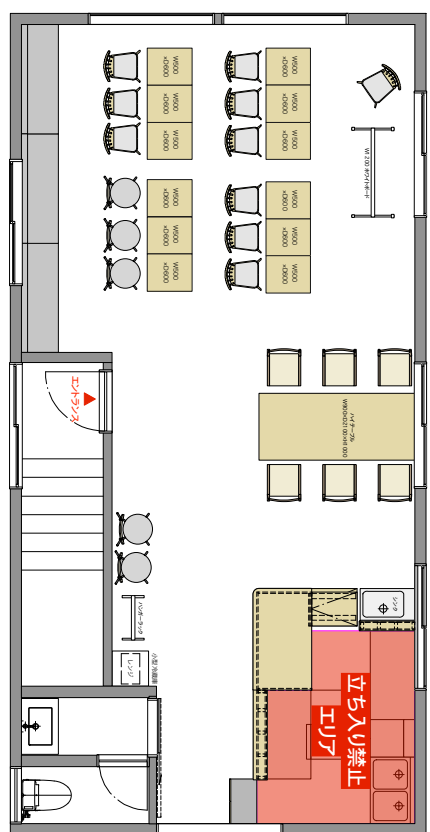
・約50㎡

・着席人数:28名

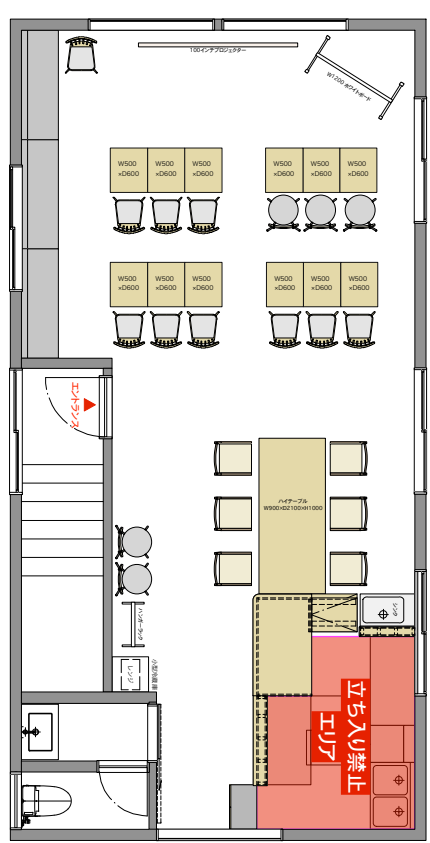
・椅子やテーブルは自由にご変更いただけます。

■レイアウト例

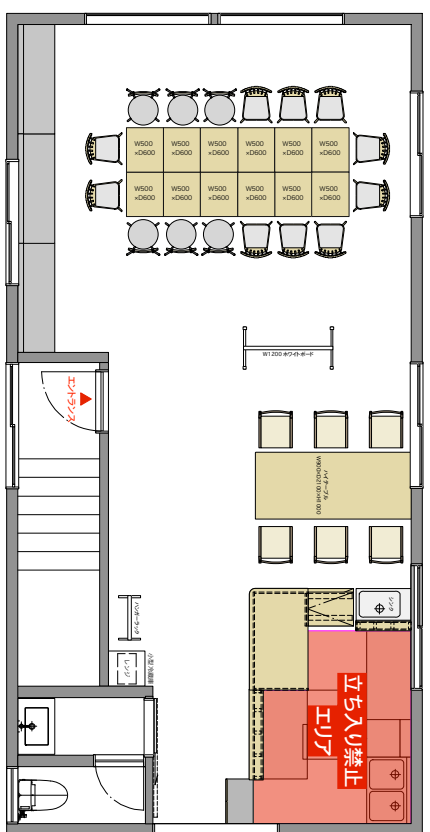
さまざまな用途でお使いいただけます。
 テーブル、椅子のレイアウト変更も自由自在◎使いやすレイアウトに変えて、ご利用ください。
 事前にレイアウトをごちらで変更しておくことも可能です。(無償)
 ご希望の場合、ご相談ください。(以下の番号通りに変更もできます)



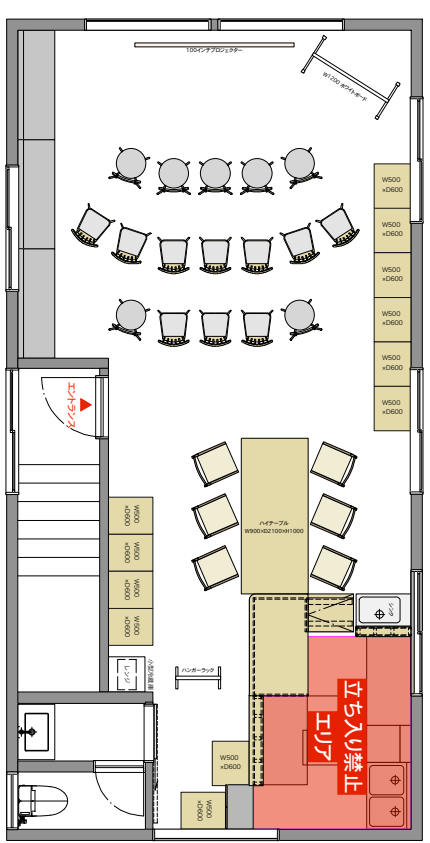
1) 会議・MTG仕様



2) 会議・MTG仕様

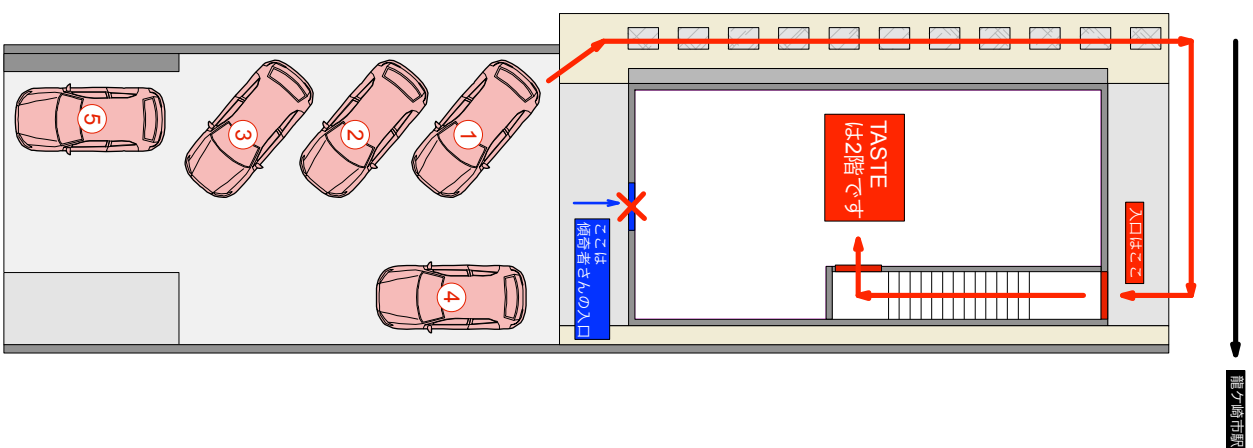


3) 懇親会、オフ会仕様



4) 公演会、MTG、ワークショップ仕様

■ 駐輪場、駐車場について



駐車場 & 駐輪場はご予約制です。

希望台数をご連絡ください。

1Fの日本料理屋さんと兼用のため、
ご希望に添えない場合もございます。

ご了承ください。

近くにコインパーキングもございますので、
台数を超えた分はコインパーキングをご利用ください。